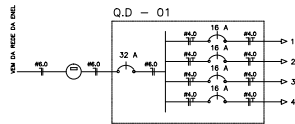


DIAGRAMA UNIFILAR



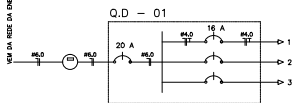
QUADRO DE CARGAS

Q D - 01 (PRAÇA)

GRUPO	ILUMINAÇÃO	TOMADAS	OUTROS	POTENCIA ATIVA	FATOR DE POTENCIA	POTENCIA ATIVA	CORRENTE	DEGRADATOR	FUSIVEL
1	9			630	1,00	630	2,9 A	1x16	1F+N #4,0
2	9			630	1,00	630	2,9 A	1x16	1F+N #4,0
3	7			490	1,00	490	2,2 A	1x16	1F+N #4,0
4				600	1,00	600	2,7 A	1x16	1F+N #4,0
TOTAL	25			2350		2350		0x32	1F+N #6,0

CARGA INSTALADA Ativo = 2350 W Aparente = 2350 V.A.

DIAGRAMA UNIFILAR

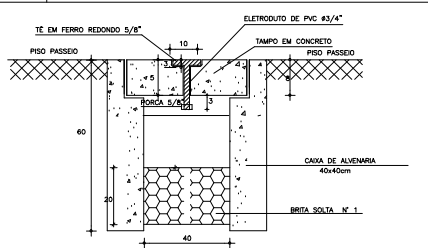
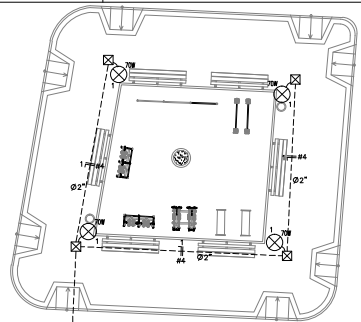


QUADRO DE CARGAS

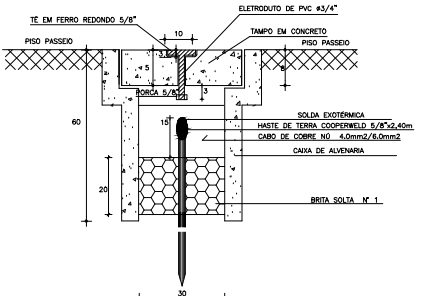
Q D - 02 (QUIOSQUE)

GRUPO	ILUMINAÇÃO	TOMADAS	OUTROS	POTENCIA ATIVA	FATOR DE POTENCIA	POTENCIA ATIVA	CORRENTE	DEGRADATOR	FUSIVEL
1	488	60W		448	1,00	448	2,0 A	1x16	1F+N #2,5
2									
TOTAL	1	4		448		448		0x20	1F+N #6,0

CARGA INSTALADA Ativo = 448 W Aparente = 448 V.A.



DETALHE CX. DE PASS.
SEM ESCALA



DETALHE ATERRAMENTO
SEM ESCALA

LEGENDA

- CX. DE PASSAGEM DE ALVENARIA (30X30X30) COM CONECTOR 5/8"x2,40m
- TOMADA 3P (N.F.T) A 1,20m DO PISO
- INTERRUPTOR DE 01 SEÇÃO SIMPLES A 1,20m DO PISO
- LUMINARIA PLAFON 30x120 48W LED EMBUTIR BRANCO FRO
- POSTE METALICO h=4,00m COM LUMINARIA DE LED 70W
- CX. DE PASSAGEM DE ALVENARIA (30X30X30) COM CONECTOR 5/8"x3,00m
- CX. PASSAGEM DE ALVENARIA NO PISO - (40X40X60)mm
- CX. PASSAGEM 4"x4" A 30cm DO PISO
- QUADRO DE DISTRIBUICAO DE SOBREPOR COM 08 CIRCUITOS
- QUADRO DE MEDICAO MONOFASICO
- FIOS NEUTRO, FASE, RETORNO E TERRA
- ELETRODUTO (PISO)

NOTAS :
1 - CONDUTORES NAO ESPECIFICADOS SERAO # 2,5 MM2
1 - ELETRODUTOS NAO ESPECIFICADOS SERAO # 3/4"

SEINF - SECRETARIA DE INFRAESTRUTURA

PROJETO: ELÉTRICO
PROJETO - PRAÇA NA IGREJA DA MATRIZ - DISTRITO DE PATRIARCA

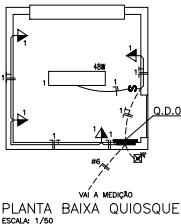
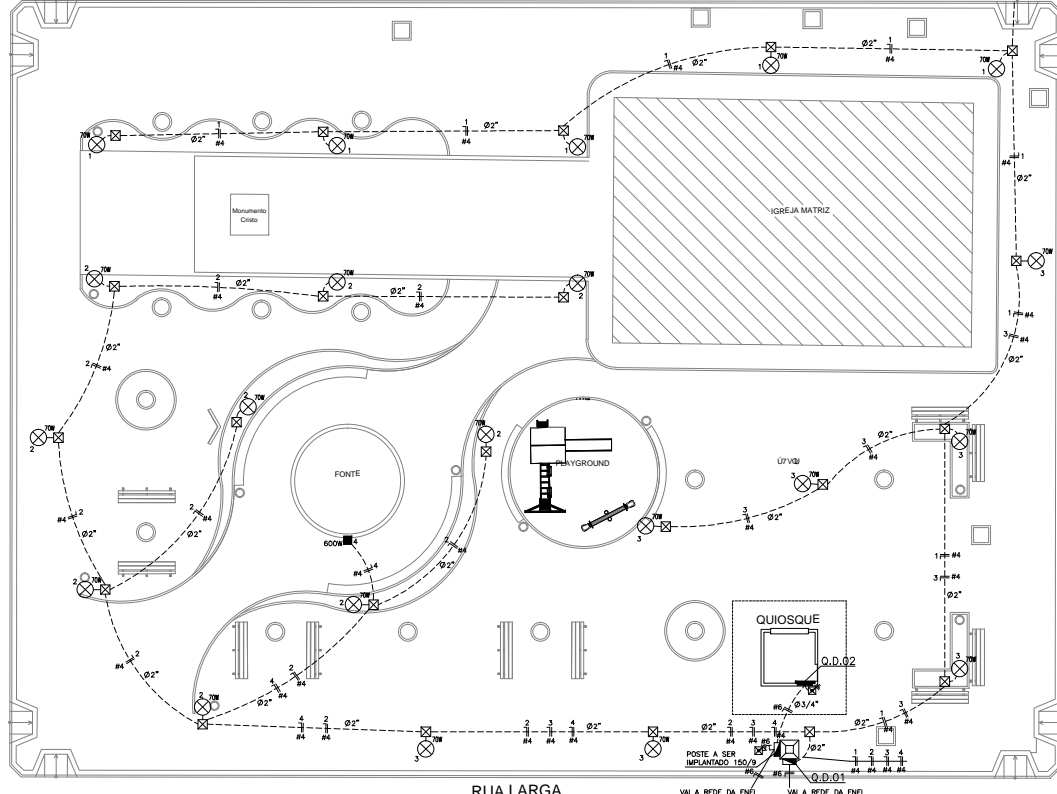
INTERESSADO: PREFEITURA DE SOBRAL
ENDEREÇO: DISTRITO DE PATRIARCA
MUNICÍPIO: SOBRAL-CE

AUTOR: PAULO SIQUEIRA

PREFEITURA DE SOBRAL

PLANTA BAIXA (PRAÇA) 1/125
PLANTA BAIXA (QUIOSQUE) 1/50
QUADRO DE CARGAS SEM
DIAGRAMA UNIFILAR SEM
LEGENDA SEM

DATA: JULHO/2019
REVISÃO: 1
ARQUIVO: ELET_01_01
ELET. 01/01



PLANTA BAIXA QUIOSQUE
ESCALA: 1/50